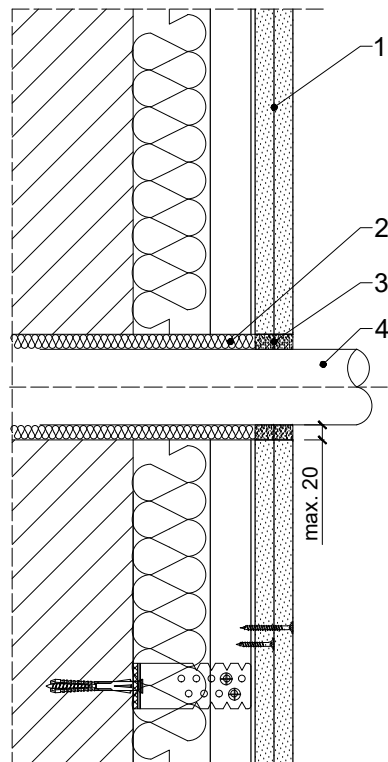
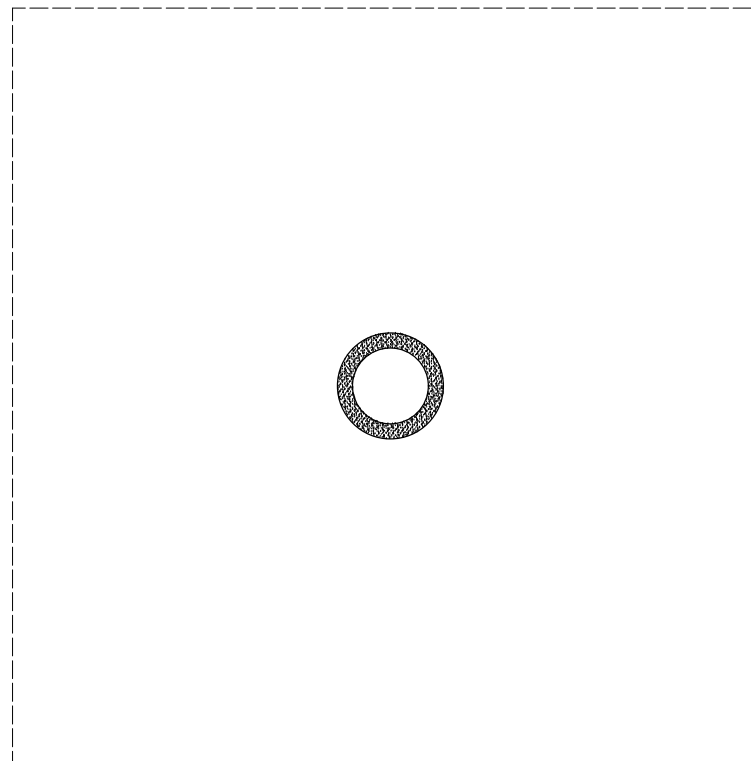


PRZEKRÓJ PIONOWY



WIDOK



## MATERIAŁ

1	Okładzina ścienna RIGIPS 3.21.10
2	Uszczelnienie wełną mineralną lub skalną
3	Wypełnienie masą szpachlową RIGIPS
4	Przewód instalacyjny małej średnicy - okrągły

## Sposób wykonania:

W przypadku konieczności poprowadzenia przewodu rurowego o małej średnicy ( $\varnothing < 25\text{mm}$ ) przez okładzinę ścienną w systemie RIGIPS należy zaprojektować jego przebieg w taki sposób, aby nie kolidował z profilami pionowymi CD 60. Jeżeli kolizja z profilem CD 60 jest nieunikniona, należy przewidzieć i wykonać w ścianie dodatkowy profil pionowy CD 60, zapewniający prawidłowe usztywnienie konstrukcji. W miejscu przejścia instalacji należy wykonać otwór okrągły w płytach gipsowo-kartonowych o wymiarach większych od średnicy rury o 10–20 mm. Przestrzeń pomiędzy krawędzią rury a krawędzią otworu należy wypełnić wełną mineralną ISOVER, a następnie na wypełnienie zastosować masę szpachlową RIGIPS, zapewniając szczelne i estetyczne wykończenie powierzchni ściany.

## UWAGI:

- W przypadku wymagań pożarowych przegrody należy zastosować systemowe uszczelnienia przejść instalacyjnych, posiadające odpowiedni atest.
- Wszystkie wymiary na rysunku są podane w mm.

**rigips**  
SAINT-GOBAIN

isover weber maris

Saint-Gobain Construction Products Polska Sp. z o.o.  
Biuro RIGIPS w Warszawie  
Varso Tower  
ul. Chmielna 69, 28 piętro  
00-801 Warszawa  
Biuro Doradztwa Technicznego: 800 163 121  
E-mail: doradcy.techniczni@saint-gobain.com  
www.rigips.pl

Obiekt:

Lokalizacja:

Tytuł rysunku:

Detal przejścia rury o małej średnicy przez okładzinę ścienną  
wykonaną w systemie RIGIPS

Data:

Skala:

1:5

Nr detalu:

5.57.021

Opracował: